

## Pumpe tipa VK

### Namjena

Za crpljenje neabrazivnih medija bez sadržaja čvrstih čestica: čista voda, industrijska voda, kondenzati, vruća voda do 100°C.

### Primjena

U kemijskoj industriji, te raznim industrijskim i energetskim postrojenjima za ugradnju u posude te sabirne bazene.

### Područje dobave

Količina dobave                    Q  
 Visina dobave                        H  
 Temperatura medija                t up to 100°C  
 Tlak na prirubnici                    p up to 10 bar

### Konstrukcija

Pumpe su vertikalne jednostepene sa potopljenim hidrauličkim dijelom. Sastoje se iz spiralnog kućišta, rotora, vratila, jednog ili više cijevnih nastavaka, temeljne ploče, nosača gornjeg ležaja te lanterne motora.

### Kućište

Kućište je jednodijelno spiralno, a pričvršćuje se na cijevni nastavak. Na usisnoj strani nalazi se poklopac kućišta sa pričvršćenim sitom. U kućištu i poklopcu kućišta smješteni su rasporni prstenovi, koje je u slučaju zaribavanja i trošenja moguće lako zamijeniti.

### Rotor

Kolo rotora je jednodijelno radijalnog tipa uklinjeno na vratilu. Rasporena na prednjem i zadnjem dijelu poništava se aksijalna sila. Kompletan rotorski sklop je dinamički balansiran.

### Vratilo i ležajevi

Vratilo je uležišteno u kliznim ležajevima od grafita podmazivanih medijom i radijalnim ležajevima podmazivanih s mašću. Vratila su zaštićena zamjenjivim tuljcima. Ukoliko se radi o više vratila ona su međusobno spojena s vijčanim spojka.

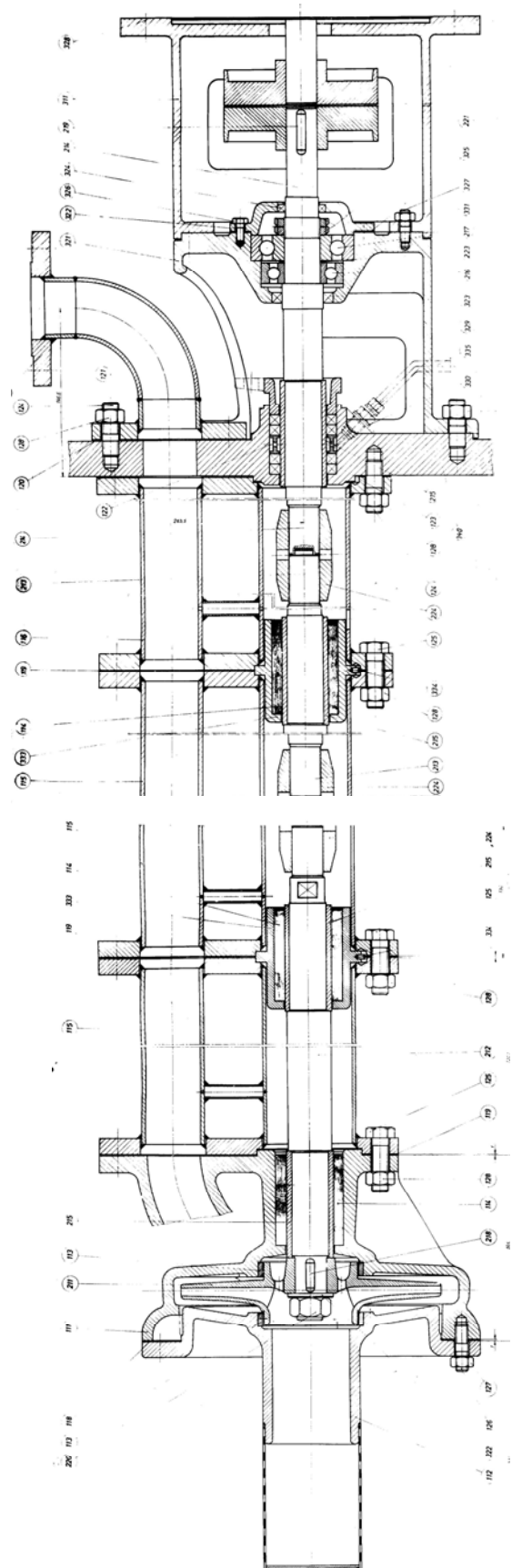
### Brtvljenje

Izlaz vratila iz cijevnog nastavka kroz temeljnu ploču može biti brtvljen sa:

- brtvenom pletenicom koja se hladi i podmazuje vodom koja se dobavlja izvana.
- mehaničkom brtvom koja se može hladiti i pomazivati sa medijom koji se pumpa ili sa medijom koji se dovodi izvana

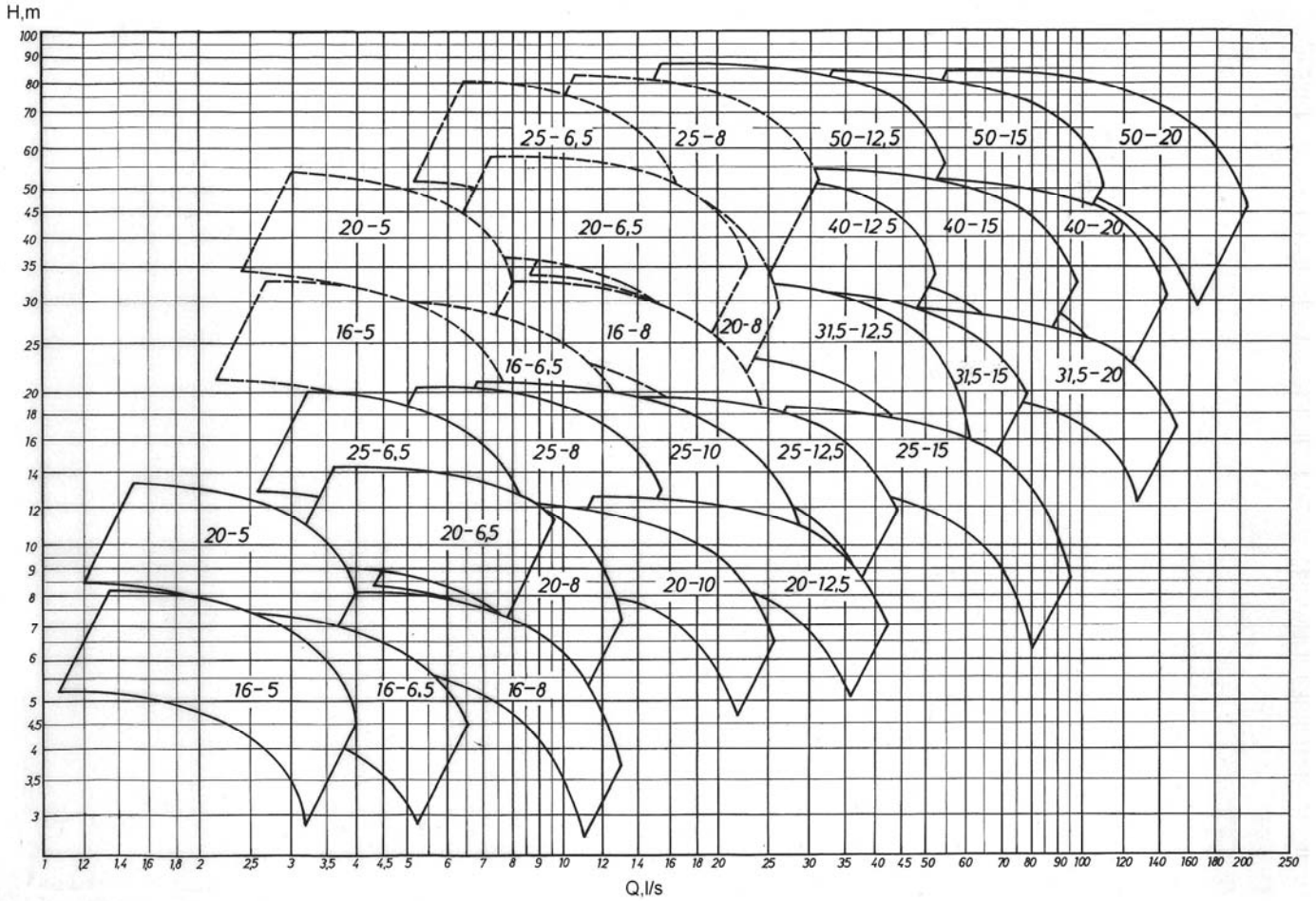
### Materijali

Naziv pozicije	Izvedba materijala	
	01	02
Kućište	SL 25	ČL.4574
Poklopac kućišta	SL 25	ČL.4574
Kolo rotora	SL 25	ČL.4574
Vratilo	Č.4570	Č.4574
Tuljci	Č.4171	Č.4574
Temeljna ploča	SL 25	ČL.4574
Ležaj	Grafit	Grafit

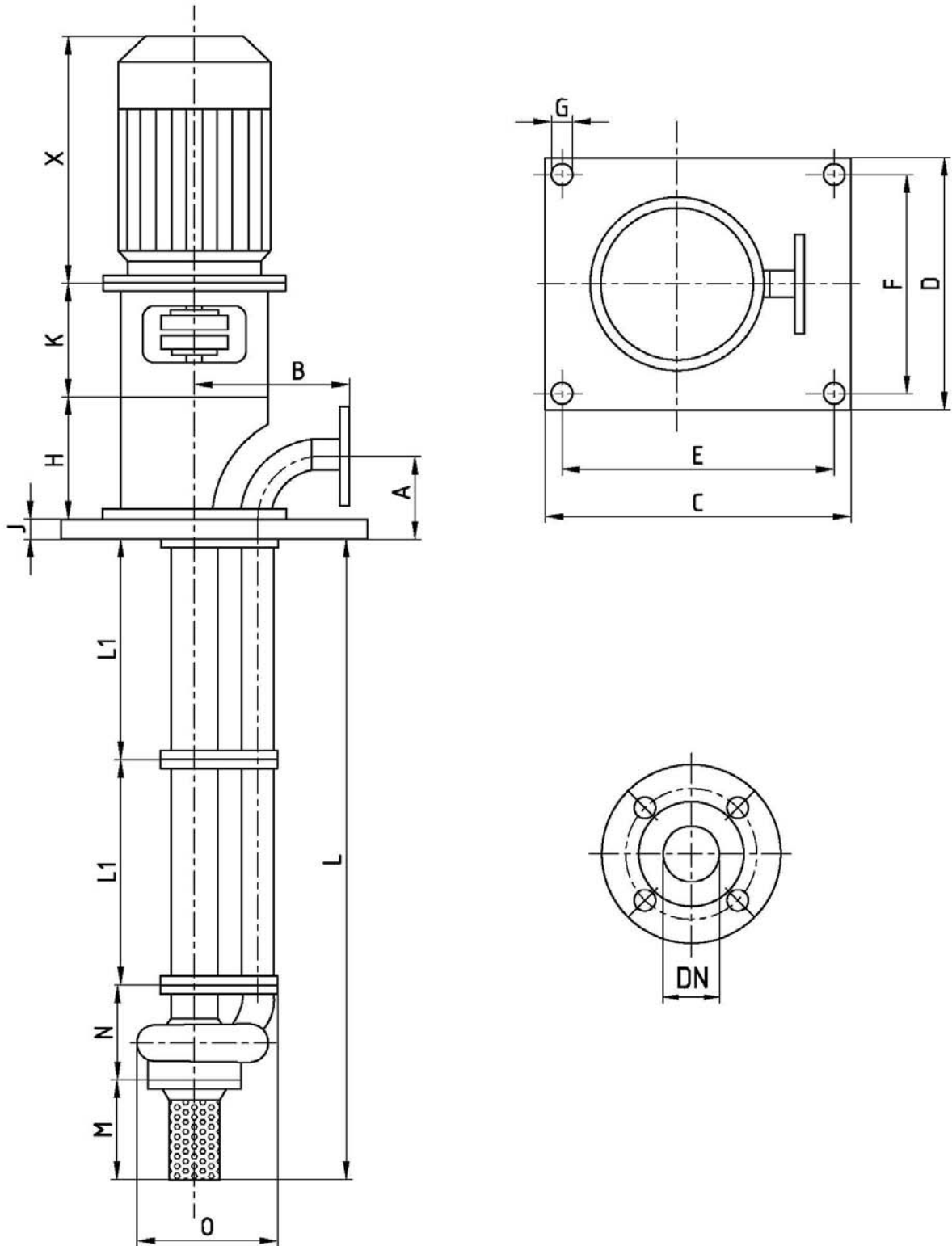


## Područje dobave

——— 1450 o/min  
 - - - - - 2900 o/min



Mjerna skica



## Dimenzije

Tip pumpe	Motor		Dimenzije u mm (neobavezne)															
	o/min 1450   2900 kW	Veličina motora	DN	A	B	C	D	E	F	G	H	J	K	L1	M	N	O	X
VK 16-4	0.55	80 A-4	40	134	195	490	430	440	380	18	200	35	216	1000	135	195	276	270
	1.5	90 S-2																300
	2.2	90 L-2																325
	4	112 M-2																383
	5.5	132 SA-2																477
VK 16-5	1.5	90 S-2	50	160	220	490	430	440	380	18	200	35	216	700	130	198	283	300
	2.2	90 L-2																325
	3	112 M-2																383
	4	100 L-2																365
	5.5	132 SA-2																477
	7.5	132 SB-2																477
VK 20-5	1.1	90 S-4	50	168	260	600	550	550	500	18	200	35	216	1000	130	199	330	325
	1.5	90 L-4																325
VK 25-5	2.2	100 LA-4	50	168	260	770	720	710	660	22	200	35	216	1200	125	284	362	365
	3	100 LB-4																365
	7.5	132 SB-2																477
	15	160 MB-2																605
VK 25-6.5	3	100 LB-4	65	180	277	600	550	550	500	18	200	35	216	1000	180	237	370	365
	4	112 M-4																383
	5.5	132 S-4																477
	18.5	160 L-2																650
	22	180 M-2																694
VK 25-10	5.5	132 S-4	100	246	360	770	720	710	660	22	200	35	216	1200	180	303	448	477
	7.5	132 M-4																515
	30	200 LA-2																776
	37	200 LB-2																776
VK 31.5-12.5	11	160 M-4	125	284	430	770	720	710	660	22	200	35	216	1200	180	322	540	605
	15	160 L-4																650
	18.5	180 M-4																694

Prirubnice se izvode prema EN 1092-2 i ANSI standardu.